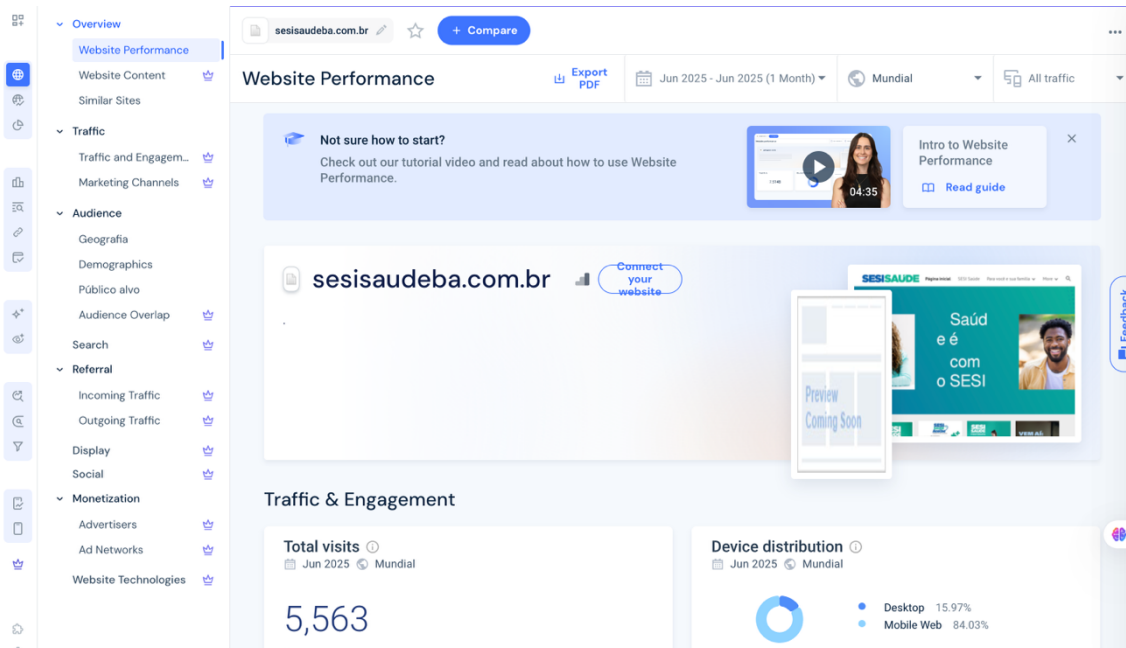
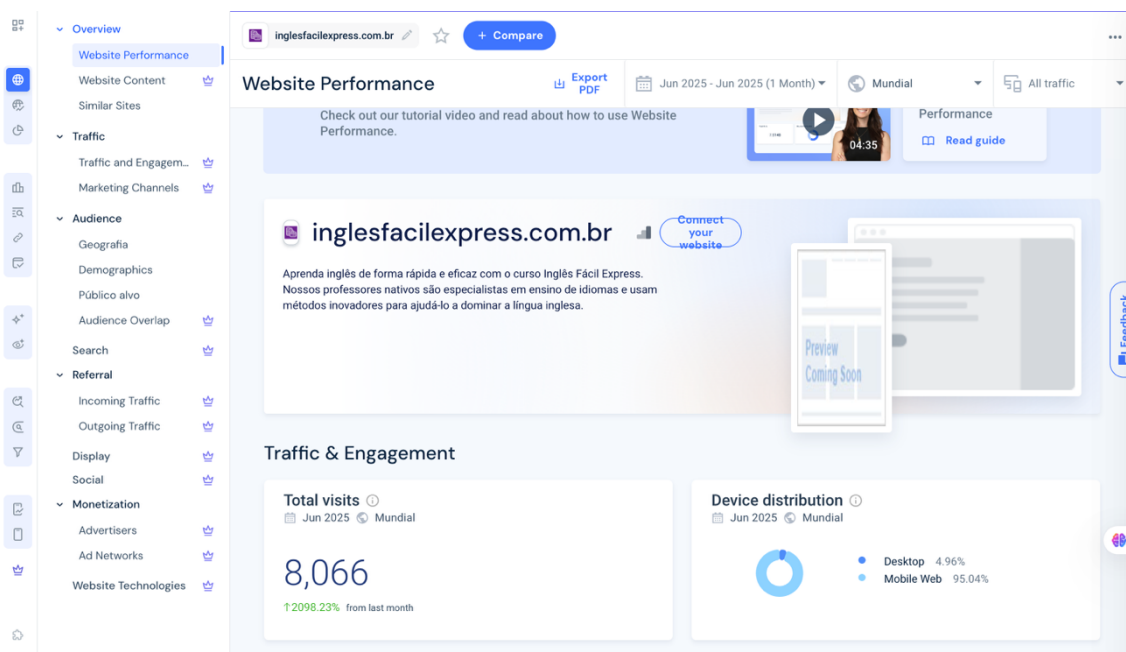


Relatório de acesso por mês



Relatório de acessos últimos (1 mês) fonte: similarweb

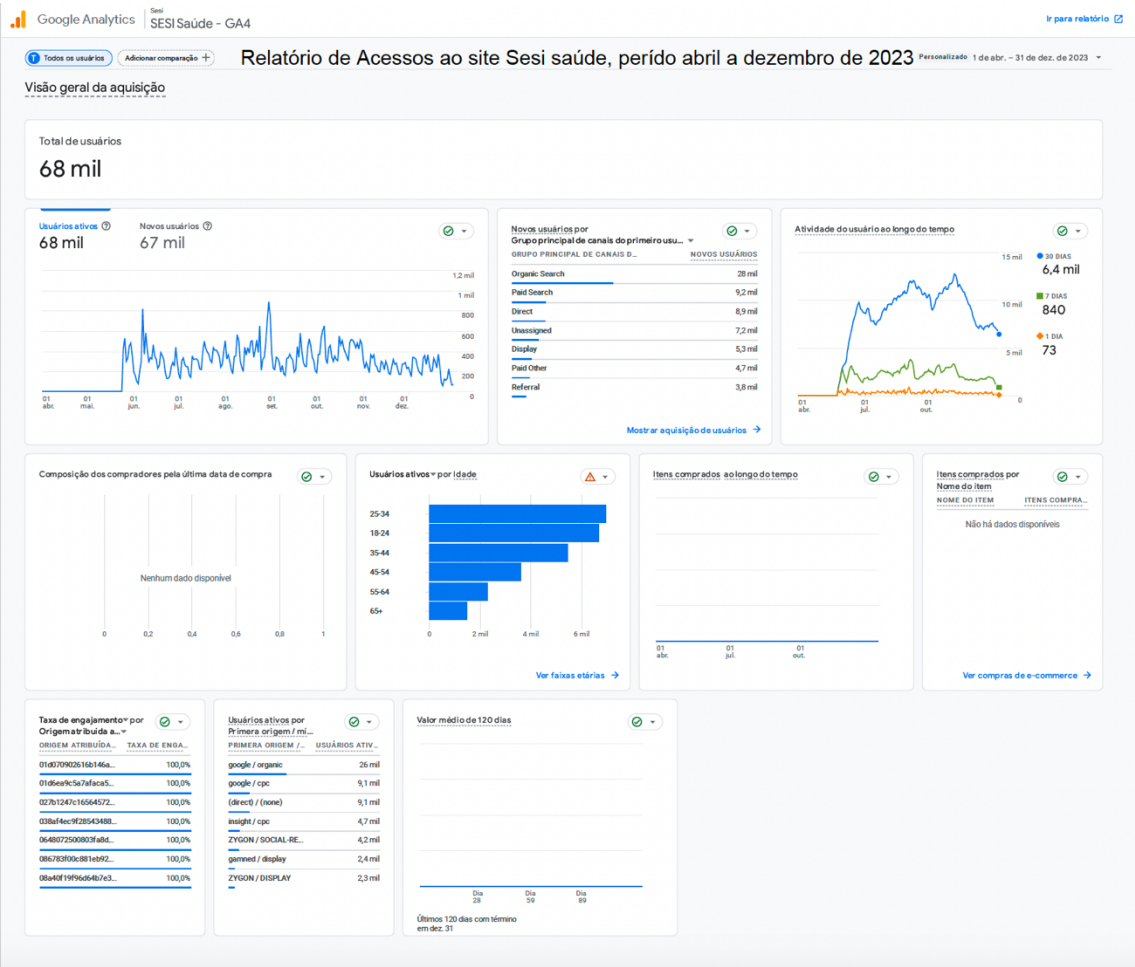


Relatório de acessos últimos (1 mês) fonte: similarweb

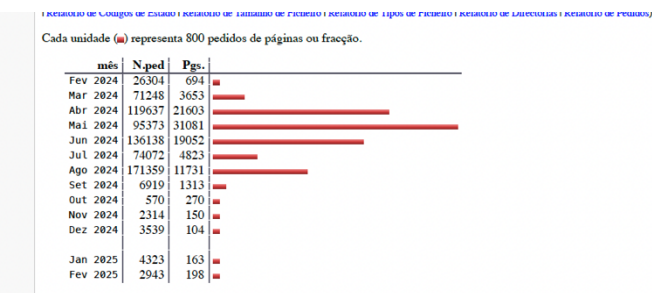
Notas explicativas:

Consultamos relatório de acessos do último mês de ambos os portais, e demonstram respectivamente os números 5 mil (cinco mil) e 8 mil (oito mil) acessos.

Apresentamos o relatório extraído do analytics do SESI, compreendendo o período de abril a dezembro de 2023, demonstrando 68 mil acessos no período, representando uma média de 7.500 (sete mil e quinhentos acessos) por mês.



Bem como os relatórios estatísticos do cpanel do portal inglês fácil, pelo período de 12 (doze) meses, conforme abaixo:



Contudo, questiona-se conforme área técnica, a apresentação de um relatório adicional de comprovação, **do quantitativo mínimo de 5.000 acessos de usuários únicos (grifo nosso)** por mês, durante o período mínimo de 12 meses.

Desta forma, recorreremos ao exigido no edital:

*Atestado(s) de Capacidade Técnica expedido(s) por pessoa jurídica de direito público ou privado, **declarando que a licitante já executou, por período não inferior a 12 (doze) meses**, serviços compatíveis em quantidade e características com o objeto licitado, assim considerados como solução de comercialização eletrônica.*

*Quanto às características, considera-se similar a execução dos serviços do tipo de **solução de e-commerce que tenha mais de 5.000 (cinco mil) acessos mês** com um volume de vendas médio de R\$ 80.000,00 (oitenta mil reais) por mês, incluindo o ambiente tecnológico necessário à operação de vendas on-line de produtos, a infraestrutura e servidor para armazenamento (modelo tipo SaaS – Software as a Service), canal de comunicação com a internet, integração com os formatos de pagamento escolhidos, sistemas de segurança e suporte técnico aos administradores do sistema, não necessariamente com as exatas especificações contidas no Anexo 2 do edital.*

Nota-se que não se faz alusão de necessidade de comprovação de acessos “únicos”, mas sim, apenas acessos, tampouco menciona que a comprovação de acesso deve-se apresentar durante todo o período de 12 (doze) meses, tratando-se este último do período da prestação efetiva do serviço, vinculada acima, já o volume de acesso entende-se pela **Média** de acessos mensais, durante a amostragem, o que já consta comprovado, pelos relatórios apresentados.